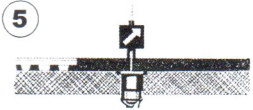
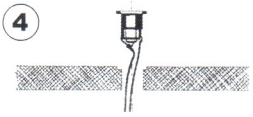
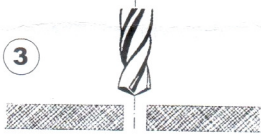
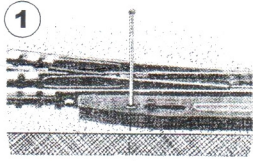


TRIX



66740

1. Antrieb an Weiche anstecken. Mit spitzem Gegenstand Position für die Bohrung auf der Grundplatte markieren.
2. Bohrung 7mm durch die Grundplatte
3. Vertiefung für den Haltering mit Bohrer 10 mm ansenken
4. Beleuchtungseinrichtung in Grundplatte einsetzen.
5. Antrieb an Weiche anstecken und Laterne einsetzen.

Ersatz-Lampe: E15 0047 00

1. Attach the mechanism to the turnout. Use a pointed object to mark the position for the hole on the base plate.
2. Drill a 7 mm hole through the base plate.
3. Countersink a recess for the retaining washer with a 10 mm drill.
4. Insert the lighting attachment in the base plate.
5. Attach the mechanism to the turnout and insert the lantern.

Replacement lamp: E15 0047 00

1. Brancher le moteur sur l'aiguillage. A l'aide d'un objet pointu, marquer l'emplacement du trou à réaliser sur la plaque de base.
2. Trou de 7 mm dans la plaque de base.
3. Lamage pour la fixation avec fraise de 10 mm
4. Insérer le dispositif d'éclairage dans la plaque de base
5. Brancher le moteur sur l'aiguillage et installer la lanterne.

Lampe de rechange E15 0047 00

1. Aandrijving aan het wissel klikken. Met een puntig voorwerp de positie voor het boorgat op de grondplaat markeren.
2. Gat van 7 mm door de grondplaat boren.
3. Verdieping voor de houder uitboren met 10 mm boor.
4. Verlichtingseenheid in de grondplaat steken.
5. Aandrijving aan het wissel klikken en de lantaarn plaatsen.

Vervangingslamp: E 15 0047 00

1. Enchufar el accionamiento en el desvío. Marcar con un objeto puntiagudo la posición del taladro en la placa base.
2. Taladrar un agujero de 7 mm a través de la placa base
3. Avellanar el rebaje para el aro de retención con una broca de 10 mm
4. Insertar el dispositivo de iluminación en la placa base.
5. Enchufar el accionamiento en el desvío e insertar el farol.

Lámpara de recambio: E15 0047 00.

1. Innestare il dispositivo di azionamento sul deviativo. Con un oggetto appuntito marcare la posizione per la foratura sul pannello di base.
2. Foratura da 7mm passante attraverso il pannello di base
3. Forare un allargamento per l'anello di supporto con una punta da 10 mm
4. Innestare l'apparato di illuminazione nel pannello di base.
5. Innestare il dispositivo di azionamento sul deviativo e inserire la lanterna.

Lampadina di ricambio: E15 0047 00



Nur für Erwachsene. Adresse aufbewahren.
For adults only. Keep the address in a safe place.
Usage réservé aux adultes. Conserver l'adresse.
Alleen voor volwassenen. Adres bewaren.
Sólo para adultos. Conservar la dirección.
Solo per adulti. Conservare l'indirizzo.

36938100/0716/Sm5Ef
© Gebr. Märklin & Cie. GmbH
Stuttgarter Straße 55 - 57
73033 Göppingen
Germany
www.trix.de